

# Línea de ventilación



*PERIdark*



LTP



**CARDIGAN®**

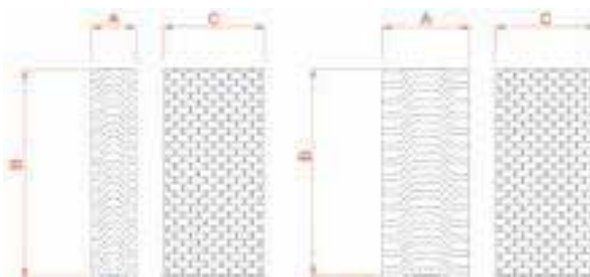
Guatemala - (502) 2310 9494, El Salvador - (503) 2208 4102, Honduras - (504) 516 1620  
sales@cardigan.pro www.cardigantrading.com

# PERIdark Características técnicas

## Especificaciones y dimensiones

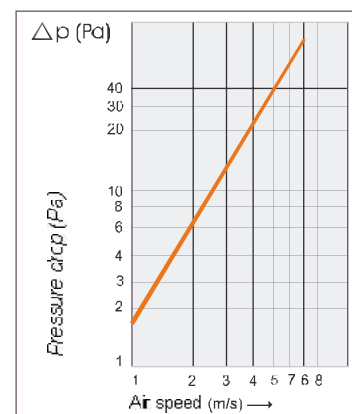
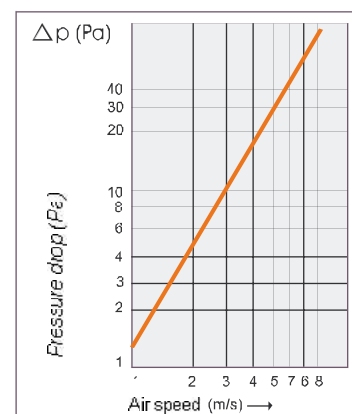
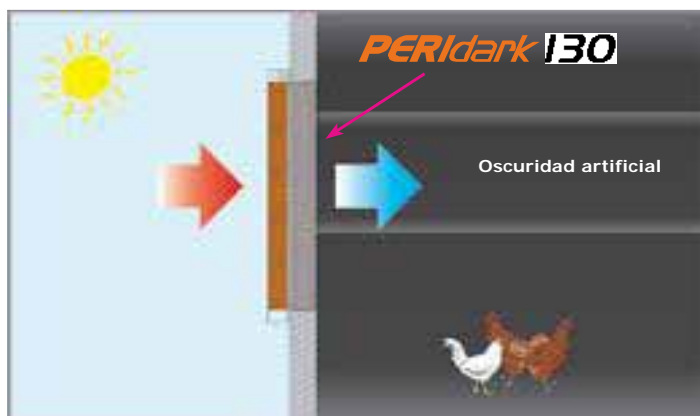
Light filter model	PERIdark	130	260
Dimensions - A -	mm	130	260
Dimensions - B -	mm	1200	1200
Dimensions - C -	mm	300	300
Dimensions m <sup>2</sup>	m <sup>2</sup>	0,36	0,72
Weight	Kg	2,5	5

Note: special sizes for windows are available. Quotations on request.



PERIdark 130

PERIdark 260

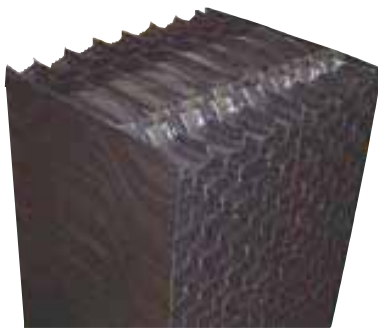


## Líneas de aplicación LTP y PERIdark

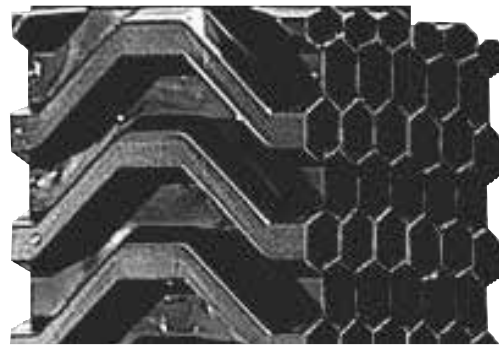


**PERIdark** se ha desarrollado impulsado por la demanda de un sistema de reducción de la luz, fácil de instalar. Los componentes son modulares y compatibles con varios tipos de entradas de aire.

**PERIdark** está fabricado de plástico oscuro, material resistente a rayos UV. Los componentes se pueden conectar entre sí por medio de las paredes laterales planas



La estructura de colmena ha sido especialmente diseñado para permitir el flujo normal de aire por lo que la caída de presión se reduce al mínimo.



**PERIdark 130** es ideal para oscurecer las paredes de enfriamiento por evaporación, entradas de aire con persianas y ventiladores expuestos a luz solar indirecta.



**130**

**PERIdark**

**PERIdark 130** no sustituye totalmente la reducción de la luz si se expone a la luz solar.

**PERIdark 260** tiene la propiedad de reducir las luces intensas, incluso para las entradas de aire con la luz solar directa. Gracias a su espesor de 260mm especialmente diseñada, que limita la caída de presión de aire, incluso a velocidades muy altas.



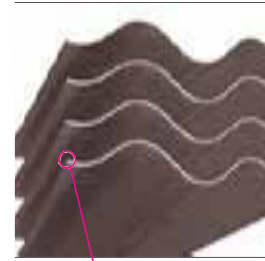
**260**

**PERIdark**

# LTP Equipo de fácil uso, versátil y alta presentación

LTP es un producto que reduce la iluminación intensa y minimiza la presión. Puede ser usado con todos los ventiladores disponibles en el mercado que tengas dimensiones similares con la serie EOS.

La doble estructura ondulada crea la combinación óptima para oscurecer y la capacidad para minimizar la presión.



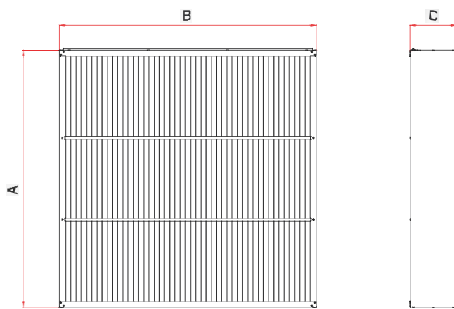
LTP está hecho de material PVC. El material de la parte exterior está hecho de acero galvanizado. Puede desmontarse y ser reemplazado con un reforzamiento extra.

Las turbinas funcionan mejor cuando están en posición vertical cuando se utiliza en ambientes empolvados. Cualquier partícula podría descender e interferir con el funcionamiento.

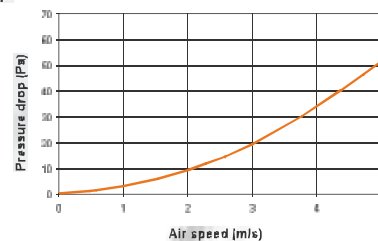


Las dimensiones externas corresponden a las dimensiones de los ventiladores de la serie EOS. El LTP está disponible en diferentes tamaños según pedido.

El LTP viene en un paquete plano. Ensamblarlo tomo solamente unos minutos utilizando herramientas simples.



Pressure drop:



Installation example:



This shows a typical LTP installation, where light entering the house through a running fan with open shutters is reduced. The LTP filters the light without reducing the flow of air entering the building.

SPECIFICATIONS AND DIMENSIONS					
Light filter model	LTP	50	36	30	25
Dimensions - A-	mm	1374	1070	817	756
Dimensions - B-	mm	1374	1070	817	756
Dimensions - C-	mm	348	348	348	348
Luminosity reduction from outside to inside	lux	from 58 250 to 0.0281 DLG twst No. 0-156			
Light reduction factor	lux outside/inside	2.005 164   DLG twst No. 0-156			

Note: Special dimensions for markets and different types of exhaust fans are available on request.



EOS

+



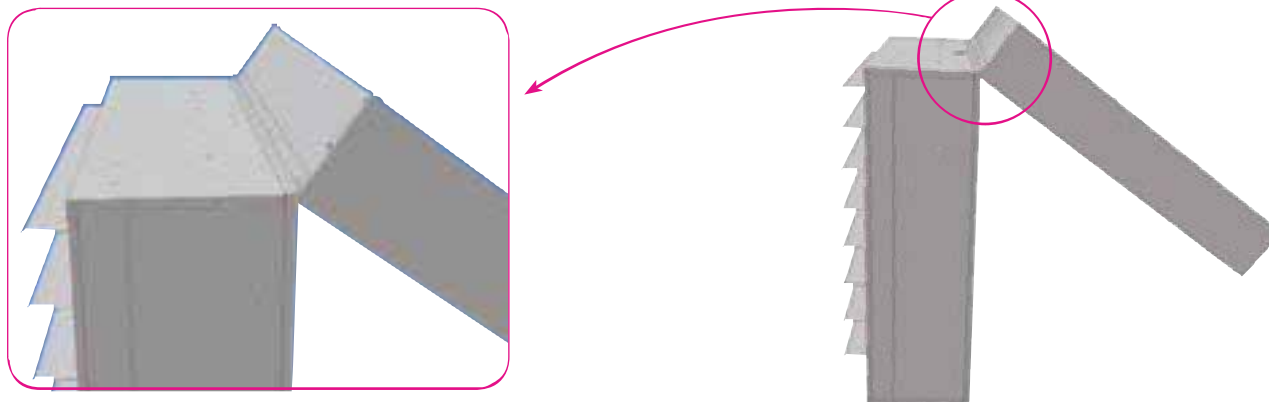
LTP

=



Estas ilustraciones muestran al LTP en combinación con el ventilador EOS de Termotecnia Pericoli. Este tipo de instalación es posible con un ventilador similar que esté disponible en el mercado.

Para remover el LTP del ventilador al limpiar, simplemente levante el botón de la parte de abajo para formar un ángulo y luego separar del gancho. No se requieren herramientas.



El LTP viene con cuatro tiras metálicas que se pueden remachar a la estructura externa del ventilador. Un perfil superior está disponible para facilitar el manejo del LTP dentro del ventilador. El LTP es puede enganchar sin utilizar herramientas.

Nota: para reducir la presión del ventilador, es aconsejable remover cualquier seguro si el LTP es usado por largos periodos